



METAL INDUSTRY
WOOD INDUSTRY
RUBBER , PLASTIC & Recycling
PAPER & CARTON
TEXTILE INDUSTRY
PRINTING & PACKAGING
HYGIENE INDUSTRY
HARVESTING & FOOD INDUSTRY
GRINDING & SHARPENING

SHINE BLADE

شرکت تیغه ساز درخشان

WE CUT, YOUR MACHINE DOWN TIME

Burj Sydney is a trading company specially in machinery & tools. Burj Sydney Co. has a division for manufacturing of steel blades for cutting of all kinds of materials.

Our main market is middle east and our head quarter is located in Sharjah-UAE. We use the special machines for manufacturing of wide range of cutting blades such as Special CNC Grinding Machines up to 5 Meters long and Vacuum Furnace up to 5 Meters long. We use finest quality of raw materials such as Hot & Cold work tool steels from supreme tool steel manufacturers in the world like, BOHLER of AUSTRIA & ASSAB of SWEDEN.

Our skilled staff continuously are studying for right choice of materials and precise machining to earn longest life of our cutting blades. We standardize some of the Cutting Blades such as Shear Blades for steel cutting, Bend Tooling, Circular Blades, Circular Saw Blades, Band Saw Blades & ...

Technical Hints:

The most important parameters for choosing the proper blades are raw material, Heat Treatment quality & Dimensional accuracy.

RAW MATERIAL CHOICE:

There are big range of hot and cold work tool steels for blade manufacturing. For the best result, Depends on chemical analysis of tool steel, We need to choose some special grades for each application. Each chemical element in steel is proper for a property. So, Our engineers are profession to choose proper material for each application.

HEAT TREATMENT:

Another affect factor is to choose the famous brands of tool steel manufacturers in the world.

The homogenization of chemical elements in the raw material effects to earn the homogenization of hardness number after heat treatment. The supreme brands of tool steels can give us the best of it. Also, heat transfer inside the furnace during heat treatment process is effect for best hardening. We earn it through our Vacuum furnaces that after this process maximum variation of hardness number is 2 HRC in 5 Meters long.

DIMENSIONAL ACCURACY:

We use CNC pre-machining, Machining and Finishing equipment. So, We can guarantee the accuracy of all dimensions of our blades as per original spare parts of each cutting machines

معرفی شرکت

شرکت تیغه ساز درخشان در سال ۱۳۸۹ با هدف طراحی و تولید انواع تیغه های برش فولادی و بومی سازی تیغه های وارداتی تأسیس گردید. این شرکت از نیروهای متخصص در صنعت تیغه سازی با تجربه بیش از ۲۰ سال استفاده می نماید.

شرکت تیغه ساز درخشان در بدو تأسیس در شهر دامغان شروع به فعالیت نمود و جهت ارائه خدمات بهتر به مشتریان در تهران نیز اقدام به ایجاد دفتر فروش شد.

همچنین شرکت تیغه ساز درخشان جهت ارتقاء دانش فنی و تجاری خود، اقدام به ایجاد نمایندگی فروش در امارات متحد عربی-شارجه نموده است و در حال حاضر نیمی از محصولات شرکت به کشورهای همسایه جنوبی صادر می گردد.

نکات مهم در ساخت و استفاده از تیغه

مهمترین پارامترهای تعیین کننده کیفیت تیغه، انتخاب صحیح گرید فولاد بر اساس کاربرد، میزان و کیفیت عملیات حرارتی، دقت ابعادی می باشند.

انتخاب مواد اولیه

گستره بسیار بزرگی از فولادهای ابزار جهت ساخت ابزار برشی وجود دارد اما میزان عناصر شیمیایی هر یک تاثیر شگرفی در عملکرد فولاد دارد.

انتخاب گرید فولاد بر اساس کاربرد تیغه نیاز به دانش متالورژی بعلاوه تجربه ساخت تیغه دارد که این مهم توسط کارشناسان ما بخوبی برای مشتریان انجام و در صورت نیاز به مشاوره علل استفاده آن نیز برای مشتریان تشریح می گردد.

عملیات حرارتی

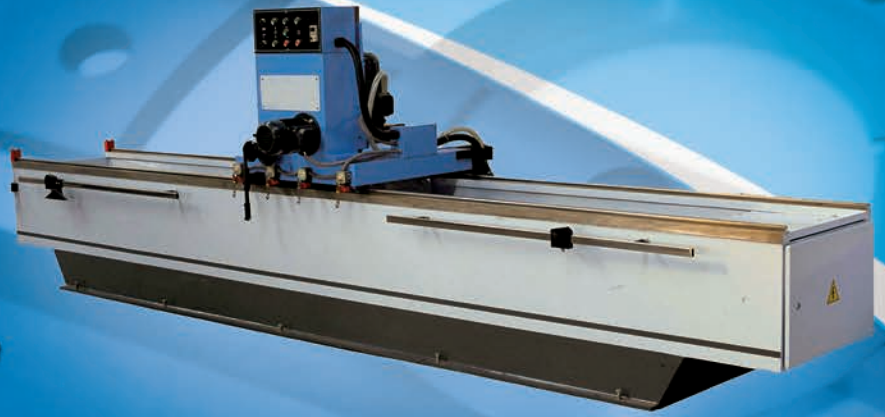
عملیات حرارتی و کیفیت این فرآیند نیز بر عملکرد و عمر تیغه تأثیر گذار است. یکنواختی سختی در تمام سطوح تیغه، تناسب میزان سختی بر اساس کاربرد تیغه، انتقال حرارت یکسان به تیغه در طول انجام عملیات در کیفیت و عمر تیغه بسیار موثر می باشند. لذا استفاده از کوره های اتمسفر خلا منجر به تضمین کیفیت تیغه توسط ما می گردد.

دقت ابعادی

بسته به نحوه نصب تیغه روی ماشین برخی ابعاد باید از دقت بالایی برخوردار باشند. مهندسی ما با توجه به نحوه نصب و استفاده تیغه اقدام به تعیین تolerانس های ساخت مینمایند. بر اساس این تolerانس ها نیز نوع ماشینی که باید عملیات ماشینکاری را انجام دهد، تعیین می گردد.



SHINE BLADE



- Guillotine
- Bending Tools
- Iron worker punch & die
- Sitting knife
- Band saw blade
- Sharpening and grinding of flat blades up to 4 meters long
- Cylindrical grinding & sharpening of circular knives



تیغه های برش در صنایع آهن و فولاد

(گیوتین) آهن بر و استیل بر

تیغه های برش مقاطع فولادی

سمبه و ماتریس خم کن

سمبه و ماتریس پانچ

میل گرد بر

نبشی بر

تیغ اره نواری

سنگ زنی انواع تیغه های برشی تا طول ۴ متر

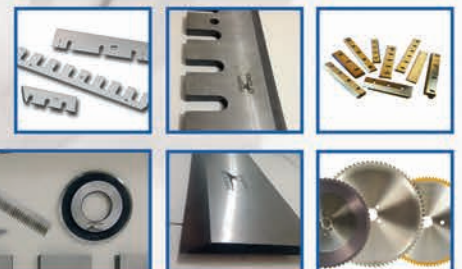


تیغه های برش در صنایع آهن و فولاد
Cutting & bending tools for metal and steel industry



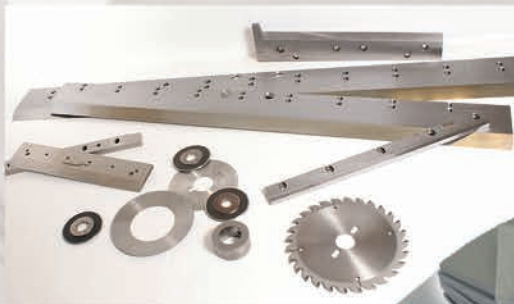
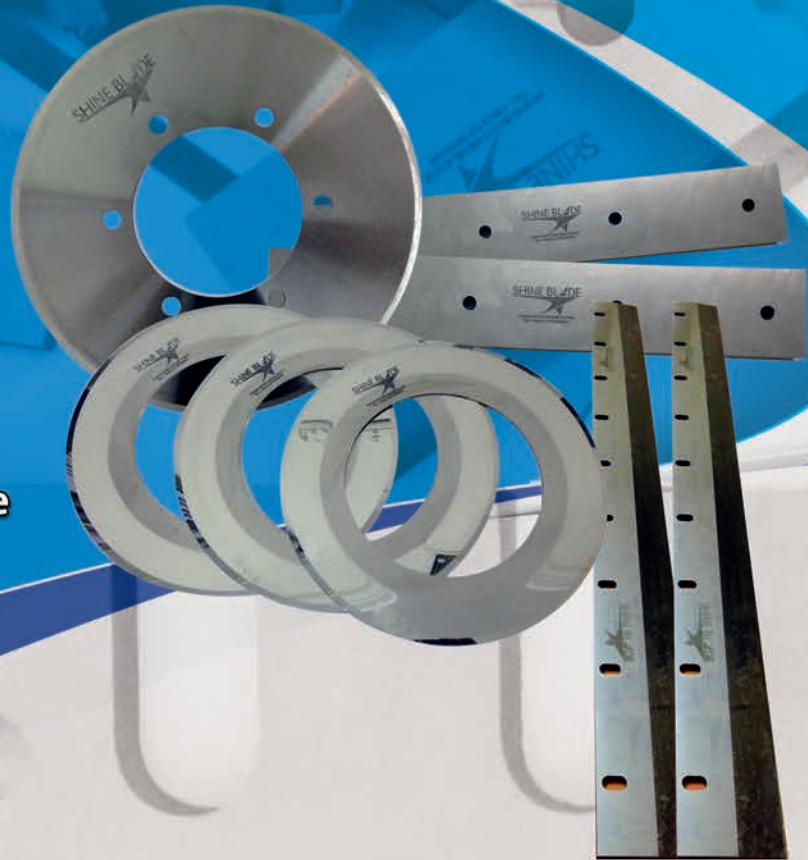
- Chipper Blades
- Flaker Blades
- Chopper Blades
- Counter Knives
- Veneer Knives
- Slicer knives
- Wear Shoe & Wear Plate
- Peeling Knives
- Pressure Plates
- Diamond Circular Saw Blade for Wood and MDF Cutting

- تیغه های چیپر
- تیغه های فلیکر
- تیغه های خرد کن
- تیغه های اسلایسر
- تیغه های آسیاب ثابت / متحرک / پالمن
- تیغه های اسلایسر
- تیغه های پیلر
- کفشک سایشی
- تیغه های روکش چوب
- روبنده تیغه / پشت بند تیغه
- گرد لبه الماسه



SHINE BLADE

- Top & Bottom Circular Knife
- 3 sides Trimmer Blade
- Coater & Doctor Blade
- Cut off Blade for Carton
- Slitter Blade
- Corrugated Blade
- Paper Round Knife
- Thread Skiver Knife
- Tungsten carbide Brazed Knife
- Crusher Knife
- Trimmer Blade
- HSS Serrated Knives
- Perforation Blade
- Paper Cutting for POLAR, WOHLBERG, SCHNEIDER, MULLER MARTINI, PERFECTA & ...



- تیغه های گرد ساده و دندانه دار
- تیغه های گرد بشقابی / اسلیتر
- تیغه های برش مقوا و کاغذ
- تیغه های شانه ای
- تیغه های آسیاب
- تیغه های سه طرف برش
- پرفراژ
- کاتاف
- تیغه های سلفون بری
- تیغه های زیگزاگی
- داکتر بلید
- تیغه های چاک زنی
- تریمر - تیغه های برش پلار، وهلنبرگ، اشنايدر، پرفکتا

تیغه های برشی در صنایع کاغذ، بسته بندی و کارتن
Cutting Blade of paper, printing, carton
and packaging



- Plastic Crusher Blade
- Slitting Cutter
- Circular Knives
- HSS Nylon Cutters
- Cutting Blades for Plastic Pipes
- Perforating Knives
- Crusher Blade
- Granulated Blade
- Recycling Blade

- تیغه های اسلیتر با قطرهای مختلف
- تیغه های استیللاستیک
- تیغه های آسیاب
- تیغه های ضایعات گیر
- تیغه های رول
- گرد ساده و پرفراژ
- گرد بشقابی
- کاتر بید / کاتر میل / بایس کاتر / زیگزاگ کاتر
- اچ تریم
- استیل بلت
- تیغه برش نخ و لاستیک دستگاه اسلیتر رادیال



SHINE BLADE



- Facial Tissue Blade
- Interfold Tissue Blade
- Log saw Blade for Tissue
- Circular Blade for Tissue
- Perforation Blade for Tissue
- Rotary Blade
- Cutters for Knitting and Weaving
- Trapezoid Blade
- Hook Blade
- Cutting Blades for Chicken, Fish, Beef Meat &...

- تیغه های گرد و پرفراژ دستمال کاغذی
- تیغه های برش رول و برش نواری
- تیغه های برش موکت، پتو، حوله و...
- تیغه های پرداخت فرش، مخمل و...
- تیغه های الیاف گیر
- تیغه های برش نخ و پارچه
- تیغه های خردکن
- تیغه های خلال کن
- تیغه های مخلوط کن و چرخ گوشت
- تیغه های شانه ای
- تیغه های برش سیم و کابل
- وارد کننده انواع تیغه های نساجی و پارچه با مارک های لوتز و مارتور



صنایع بهداشتی و غذایی، فرش و پتو، نساجی و کشاورزی
Cutting Blades of Food, Hygiene, Carpet, Textile & Agriculture Industries



جهت سفارش سریع و مشاوره فنی با مهندسی ما تماس حاصل فرمایید.

آدرس دفتر فروش: تهران، نارمک، میدان نبوت، کوچه سجاد، پلاک ۳، واحد ۱
آدرس کارخانه: دامغان، شهرک صنعتی، بلوار پژوهش ۴، شماره ۳۴۱
تلفن: ۷۷۸۹۲۸۶۸-۷۷۸۰۹۸۶۵ تلفکس: ۷۷۸۹۴۸۰۲
کد پستی: ۱۶۴۹۶۱۳۴۴۳

UEA Sales Office : P. O. BOX : 66183 Sharjah - UAE

Tel: +971(6) 5214930

Fax: +971(6) 5214931

Mobile: +971 50 278 3919

www.shinecut.com

info@shinecut.com

shinecut@gmail.com

Burjsydneycut@gmail.com

